

看護小規模多機能型居宅介護事業所



看護小規模多機能 すずかぜ

姫路市砥堀630
TEL 079-265-3865



看護小規模多機能 てがら

姫路市飯田472-1
TEL 079-243-3253



看護小規模多機能

ご案内

通い

訪問
(看護・介護)

泊まり

ケア
マネジメント

理念

住み慣れた地域で一人ひとりに寄り添い
最期まで自宅で過ごすことができるよう
医療と介護の両面にサポートを行います

このような方にお勧めです

- 医療的ケアが必要で他の事業所でサービスを受けられない方
- 退院直後で自宅での生活が困難な方
- 家庭での医療処置の不安を相談したい方
- 介護が必要となる時間が不規則で、サービスの調整に困っている方

困ったときはいつでもご相談ください
「色々な困った!」にお応えします。ご登録いただいている全ての利用者様に公平なサービスが提供できること、緊急の時に出来る限り対応することを基本としてサービスを提供させていただきますので、皆様のご理解とご協力をお願い申し上げます。

利用料金

利用料は、1ヶ月単位の定額制です。利用料金は、介護保険負担割合証の交付内容に基づきご負担いただきます。

看護小規模多機能型居宅介護費
(1ヶ月単位)



各種加算



食費 + 宿泊費 + 日常生活費 (実費) おむつ代など

可能な外部サービス
● 福祉用具レンタル ● 居宅療養管理指導

看護小規模多機能のケアマネジャーが一人ひとりに合わせたプランを作成し提供します。



ケアマネジャー

その人らしく 気持ちよく 生きる

誰もが年をとっても医療と介護が必要になっても慣れ親しんだ自宅や地域の中で家族や親しい人たちとともに最期までその人らしい人生を送りたいと望んでいます
看護小規模多機能居宅介護はその願いを看護と介護の連携で支えます

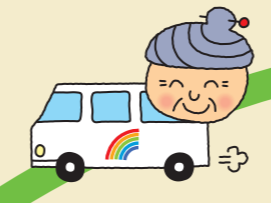
自宅から送迎し、お食事、入浴、レクリエーション、機能訓練等のサービスを提供します。

- 一人ひとりに合わせて時間も曜日もオーダーメイド
- 必要なこと、必要な時間に利用できる
- 緊急時にも臨機応変に対応



私が主人公の暮らし

通い



自宅

看護小規模多機能登録利用者

訪問 (看護介護)



自宅にいる時も「訪問」を利用し、自分らしい生活を続けられます。

- 回数も時間も内容も一人ひとり異なる
- 必要なときに必要なだけサービスが受けられる
- 緊急時にも柔軟に対応

看護小規模多機能

訪問看護事業所

- 登録定員 29人
- 通い定員 18人
- 泊まり定員 9人
- 利用対象 姫路市在住の方
- 24時間・365日対応

泊まり

通いや訪問で馴染みのスタッフが対応するため安心してお泊り頂けます。

- 通い慣れた場所で宿泊できる
- 突然の泊まりにも対応
- 個室でゆっくりくつろげる



看多機で対応できる医療ケア

医師の指示書に基づき「通い」「泊まり」の利用時にも、看護師やセラピストが在宅と同様に医療処置やリハビリを行うことができます。

医療機器を利用する方 ●胃ろう ●気管切開などの管理 ●カテーテル類の交換	認知症の方 ●生活リズム調整 ●認知症状への看護 ●介護相談
リハビリが必要な方 ●嚥下訓練 ●車いす移乗 ●歩行の訓練 ●排泄の自立	終末期の方(がん、老衰など) ●苦痛の緩和 ●精神的な支援 ●看取り
褥瘡などがある方 ●創傷の処置 ●悪化防止	ご家族や介護者の方 ●医療機器の取扱いや介護の相談・指導 ●精神的な支援

登録利用者以外への訪問看護

地域の訪問看護利用者