

口からはじまるトータルケア



姫路医療生活協同組合

共立歯科

診療パンフレット



一般歯科



訪問歯科



小児歯科



予防歯科



インプラント



矯正歯科



口腔外科



審美・
ホワイトニング



Kyouritsu Dental Clinic



美しい口もとでみなさんの笑顔が
さらにすてきになれることが、
共立歯科の願いです。



姫路の共立歯科では、医療生協の歯科として、姫路地域／組合員のみなさんが食べること、語ること、笑うことなど、人が楽しくすごせるために、重要な役割を担っている、「お口の健康」づくりをすすめています。また、お身体の不自由な方にも往診や口腔ケアを実施し快適な生活ができるようにサポートしています。スタッフは、「豊かな知識、確かな技術」を心にすえ、患者様が抱える「お口の 問題や悩み」を共有しながら、解決するために専門的立場から治療方針をご提案している「かかりつけ歯科医機能強化型診療所」です。

オレンジを基調とした、明るい診察室

岡山大学大学病院歯周科歯科医師をはじめ、

国家資格を有する **歯科衛生士** が約 **18名** 在籍。



一般診療室



受付



待合室



器具は患者様ごとに滅菌



滅菌器

予防歯科



幸せをサポートする予防歯科

予防歯科とは、むし歯や歯周病になることを予防する歯科のことです。しかし、単にむし歯や歯周病を防ぐという意味だけではありません。歯や口の機能が悪くならないようにすることは、食べたいものを不自由なく食べられるなど、幸せな人生を送るためにも大切なことです。予防歯科は、そういった幸せをサポートする歯科とも言えるのではないのでしょうか？

歯や歯ぐきが痛くなってから歯医者に行くと、歯や口の健康はご自身が思っていた以上に悪化していて、健康を取り戻す（治ること）がなかなか難しい場合があります。

そうならないためには、ご自身のセルフケアと歯科医院での定期的な検診や口腔清掃（プロフェッショナルケア）の両輪を動かし続けることが大切です。



01 口腔内の確認

02 歯ブラシの指導

03 歯石や歯垢の除去

メリット

- ① 自分の歯が残る
- ② 歯周病になっても歯が残る
- ③ 医療費がおさえられる
- ④ 幸せな生活を送ることが出来る

出来るだけ、1年に2～3回の定期検診を受けるようにしましょう。

小児歯科



お子様の体の成長・心の成長に合わせて治療

歯科検診

歯磨き指導

術者磨き・回転ブラシを用いた歯磨きや
状況に応じた歯石除去

レントゲンによる外からは見えない
虫歯・歯並びのチェック

治療

フッ素塗布

定期健診



治療の後は
ガチャ♥が
できるよ

小児歯科専門医が在籍しています

- ◎あごの中にあるまだ生えていない歯の数・向きの確認
- ◎生まれつき歯の数が多かったり、永久歯の数が少なかったりなど歯の数の異常

就学前（5歳頃）からお子様に対してお勧めしています

口腔外科



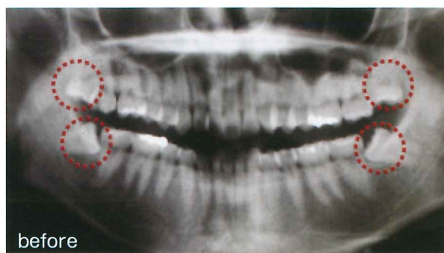
訪問歯科も対応しています

「親知らずを抜きたい」

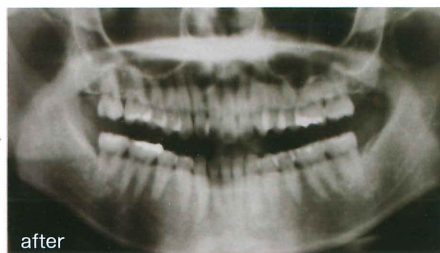
「なかなか治らない口内炎やできものをみてほしい」

「長期にわたり続いている口の渇きで困っている」など

口腔（こうくう：口のなか）、顎（がく：あご）、顔面ならびにその隣接組織に現れる先天性および後天性の疾患を扱う診療科です。親知らずなどの難しい抜歯、口腔内小手術などの外科的治療を行うだけでなく、口腔内化学的疾患の診断・治療も行います。



before



after

親知らず抜歯

インプラント



天然の歯とほとんど変わらない半永久的人工歯

顎の骨の中に人工の歯根を埋めこみ、それを土台として歯冠をかぶせる治療法です。顎の骨の中に直接結合しているため、天然の歯とほとんど変わらない感覚で物を噛んだり、会話を楽しむことができ、見た目にも天然の歯に近いです。



世界標準のインプラントシステム患者さんに安心を

現在市販されているインプラントシステムの中でもトップクラスの研究報告と実績を誇る、StraumannR（ストローマン）DentallmplantSystem を使用

- ◎長期間の使用に耐える製品
- ◎メンテナンスに必要なパーツを確実に供給

診療室は貸切り安心して手術を受けていただけます

インプラント治療の過程をきちんと説明し、必要な金額を設定

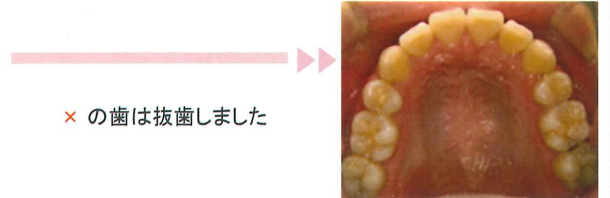
矯正歯科



一生自分の歯で健康に過ごしていただけるようサポート

骨格のバランスを整え、噛む・美しく食べる等のお口の動きや習癖を改善して健康的で美しい歯並び・咬み合わせと口元になるよう治療いたします。

出っ歯、受け口、八重歯、開咬などの悪いかみ合わせを、その人に適した正常なかみ合わせにします。成長中のお子様には、あごの成長発育をコントロールし、成人の方には機能的・審美的に適したかみ合わせを獲得することを目的としています。歯並びがきれいになると、見た目がよくなるだけでなく、よく咬むことができ、さらには歯磨きもしやすくなり、虫歯、歯周病を予防することにもなります。そして、歯の寿命を延ばすことに繋がります。



審美・ホワイトニング



専門的なクリーニングで、輝く白い歯を手に入れませんか？



披露宴や面接前にすぐしたい

オフィスホワイトニング

メリット

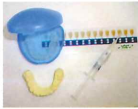
- ◎短時間で白くなる
- ◎専門家が行うので安心

デメリット

- ◎効果の後戻りが早い

費用

10,800 円 (税別)



自分のペースで自宅出来る

ホームホワイトニング

メリット

- ◎白さが長持ちする
- ◎費用対効果が高い
- ◎通院する必要がない

デメリット

- ◎トレイ装着に慣れる
- ◎効果が現れるのに多少時間がかかる

費用

25,000 円 (税別)



とにかく白さを追及される方

デュアルホワイトニング

メリット

- ◎ホームホワイトニングとオフィスホワイトニングの効果を併用

費用

35,000 円 (税別)



※その他、審美・ホワイトニング詳細は、ご相談ください。

院内技工



歯科技工士が常勤の強味

患者様の不自由な時間を短縮、費用負担減少



急な入れ歯破損や、今残っている歯が抜けてしまい、そこに歯を足して欲しい場合など、早急な修理 (30分～1時間半) を行うことが可能で、入れ歯の最終仕上げでは、国家有資格者の技工士がキレイに仕上げます。(状態によっては、修理に数日かかることもありますが、入れ歯が無く不自由な期間は少しでも短くすることができます) 技工士のいない歯科医院と比べてみてください。かなり違いに自信あります。そして、治療の質を高めていくねらいがあります。

短時間 (期間) で

修理ができます



前歯5本ブリッジ抜歯



修理用の型採り模型



修理中



完成



訪問 歯科



歯医者に通えない方でも、ご自宅にて診療が可能です。

専門医が在籍 医師、看護師、管理栄養士、言語聴覚士等、多職種チーム医療

摂食嚥下機能

(食べ物をしっかり飲み込む機能)

口腔外科・補綴・虫歯治療・
義歯作製、修理・口腔ケアなど

対象者

在宅療養中の方

入院中の方

施設等に入所中の方

通院が困難な方



健康維持のためにも口腔ケアは重要です。

共立歯科では、寝たきりの状態の方、傷病などのため通院困難な患者様のご自宅や施設にお伺いさせていただき、訪問歯科診療を行っています。御高齢や体力の低下した方は、食べ物がしっかり飲み込みにくくなり、誤嚥性肺炎が起こる可能性があります。たとえ歯のない方であっても口腔ケアは重要で、当院ではその予防のために、衛生士による専門的な口腔ケアも積極的に行っています。



回から食べられる幸せを考えています



ポータブル
レントゲン



切削器具



嚥下内視鏡

当院では、ポータブルの診療機器を所有していますので、往診でも歯科医院で行うほとんどの治療を受けることが可能です。

■ 対象地域

当院所（亀山）より半径 16 km 以内



原則として、姫路市内となっておりますが、お問合せの際に地域をお知らせください。

■ 訪問日時

月曜日～土曜日 午前 9:00～午後 4:30 頃
口腔外科訪問は、月曜日・土曜日

■ 治療費

医療保険分の介護保険負担分（負担割合 1～3 割）と介護保険分利用時は（1 回 300 円～800 円ほど）かかります。

【治療一例】 総入れ歯作成 ……1 万円ほど
虫歯の詰め物 ……1500 円ほど
金属のかぶせ物 ……3700 円ほど
歯石とり ……1300 円ほど

■ 交通費・出張費

患者様に負担はありませんので、ご安心ください。

診療時間

外来	月	火	水	木	金	土
午前診療 9:00～12:00	○	○	○	○	○	○
午後診療 13:30～16:00	○	○	○	休	○	○
夜間診療 17:00～19:15	○	○	○	休	○	休

受付終了時間は診察終了の30分前まで

小児歯科専門医診療 月曜・金曜 14:00～19:15

矯正歯科専門医診療 第2土曜 9:00～12:00
13:30～16:30
第4金曜 16:00～19:15

往診	月	火	水	木	金	土
午前診療 9:00～12:00	○	○	○	○	○	○
午後診療 13:30～16:30	○	○	○	○	○	○

MAP



【電車の方】山陽電鉄 亀山駅より徒歩3分

【お車の方】姫路バイパス 中地インターより5分
姫路南インターより5分

【駐車場】共立歯科の建物前と踏切横にごさいます



正しい歯磨きの方法

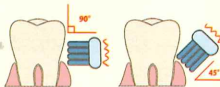
【歯磨きの手順】



食べかす(歯垢)をしっかり取り除くためには、きちんとした歯みがき方法を実践することが大切です。磨き方にかたよりがあつたり、いつも同じ歯に汚れが残っていると、そこからむし歯や歯周病になってしまいます。

(外側)

① ③



- ・歯ブラシを横90度や45度で小刻みに
- ・縦に持ち替え歯並びの凸凹に合わせる

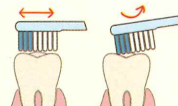
(内側)

② ④



- ・縦に持ち替え先端の毛先を使う
- ・奥歯は掻き出すように

⑤ ⑥
⑦ ⑧



- ・歯ブラシを縦に動かしたり、回転させて磨く
- ・奥歯の一番後ろも忘れずに毛先を使う



その他、歯間ブラシや糸ようじ等も使用して、歯をいつも清潔に保ちましょう。



姫路医療生活協同組合

共立歯科
Kyouritsu Dental Clinic

〒670-0973 兵庫県姫路市亀山 212-3

TEL.079-233-0016

<http://kdc-himeji.jp/>

共立歯科 姫路