

定期巡回 サービス

1日1回から複数回
状態に合わせた定期
のヘルパー訪問



随時対応 サービス

不安なときに
つながる安心



定期巡回 随時対応 サービス

24時間いつでも
つながるサービス

随時訪問 サービス

いざという時も
安心



訪問看護 サービス

看護ニーズ
にも対応



おひとり暮らしでも

その人らしく気持ちよく生きる ・住み慣れた我が家での安心の生活を支えます

24時間

つながるサービスとは？

ケアプランに基づいて、訪問介護や訪問看護のサービスを、それぞれの方の生活リズムに合わせて提供します。サービスのご利用にあたっては、ケアマネジャーとよくご相談ください。

その人にあった介護や日常生活の支援を提供します。

- 安否確認
- 洗面・身体整容等
- 移動・移乗介助
- 配膳・下膳
- 点眼確認(白内障など)
- 排泄介助
- 起床・就寝介助
- 更衣介助
- 水分補給
- 服薬確認

医療ニーズに応じて、主治医の指示を受け、連携を図りながら訪問看護サービスを提供します。

- 検温、血圧測定、状態観察
- 服薬管理
- 排便コントロール
- 床ずれの処置 など



定期巡回サービス
(ヘルパー等)

医師の指示による
訪問看護サービス



随時対応サービス
(オペレーション)サービス

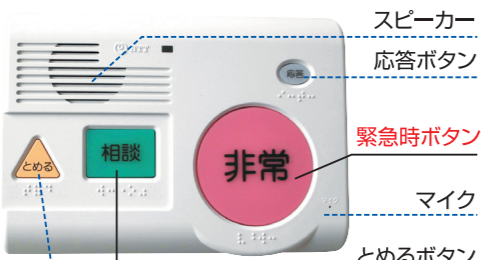
随時訪問サービス



ご利用者様又はご家族様からの相談や通報の内容に応じて、随時適切な対応(電話による相談援助、医療機関への通報など)を行います。

オペレーターとの連絡により、随時の訪問サービスを行います。

- 転倒・転落時の対応
- 急な排泄介助 など



ケアコール端末

※ご利用者様宅の一般アナログ回線を使用しますので、難しい工事は発生しません。緊急時・相談時にボタンを押すだけで、オペレーターと会話することができます。

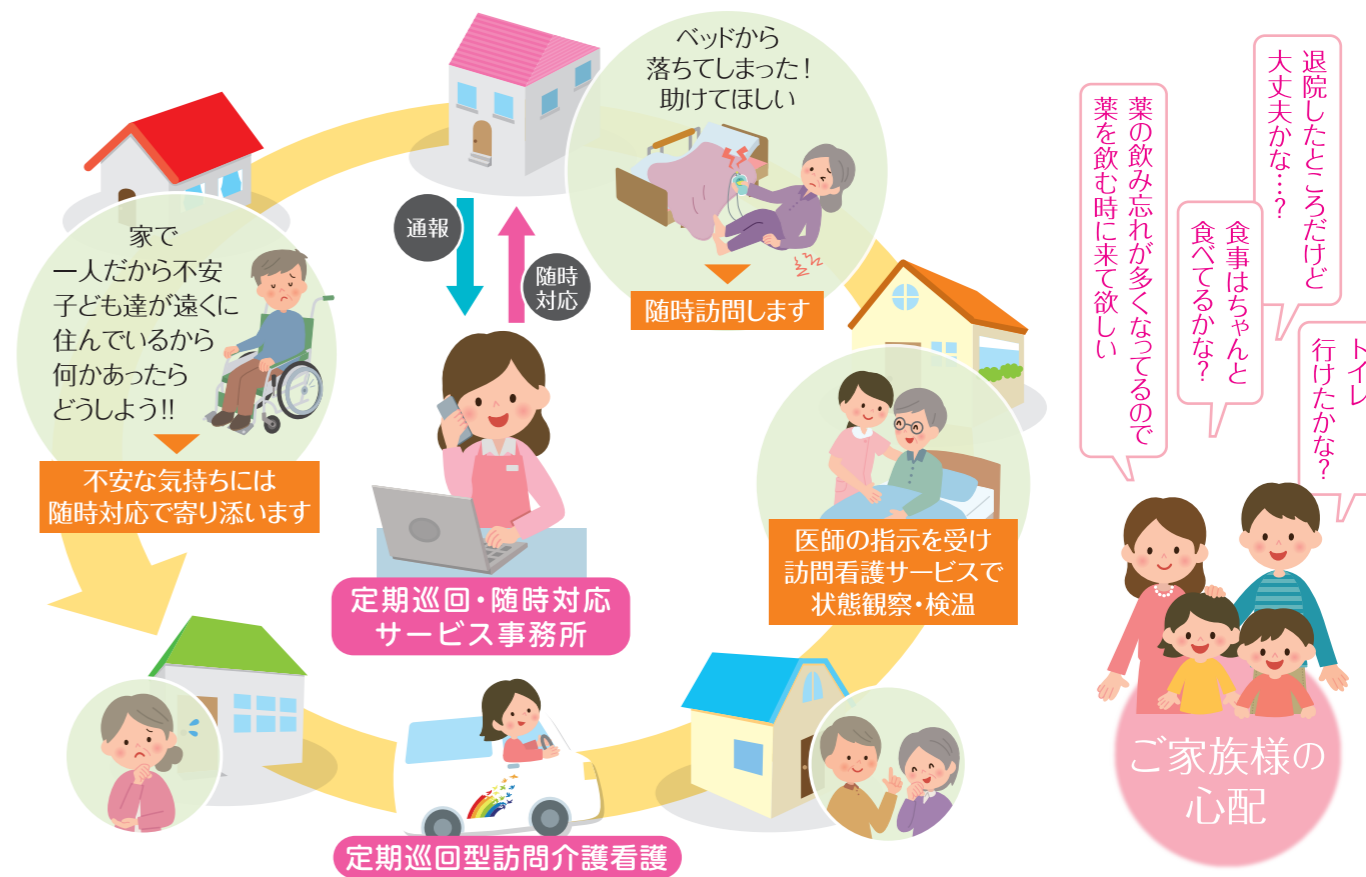


ペンダント型ワイヤレス通報装置 キッズケータイ

ペンダント型通報装置

定期巡回・随時対応サービスのイメージ

訪問介護と訪問看護が密接に連携しながら、定期巡回・随時対応サービスを提供します。



このサービスには、さまざまな効果があります

退院後の方

- 退院・退所後の在宅復帰が円滑に安心しておこなえます!



体調変化のある方

- 状態の変化が著しい方は柔軟に対応できます。
- 安否確認が必要な方を見守れます!



認知症の方

- 認知症の方の生活リズムが整い、安定した暮らしができます!



夫を失い
寂しかったが、
みんなが来てくれて
安心した。
ありがとう。

いつも手伝って
くれてありがとう。
頼ってばかりでは
いけないから
自分でも頑張って
できる事をするね。

このコールを押すと
いつでも話ができる。
安心やわ〜。

「今、デイサービス
帰ってきました。」
（ 出かける時や
帰宅時には電話を
くれます。 ）



ご利用者様の声

施設から
自分の家に戻れて
良かった。

私1人では
最期まで看ることが
できませんでした。
一緒にいてくれた
ヘルパーさんや看護師さんに
とても感謝しています。
ありがとう
ございました。

離れていても
自分の携帯で
母の様子が
見れるので
安心です。

介護経験がなく
不安がありました。
定期巡回を利用し
家族の笑顔が
増えました。

夜間の
排泄介助
助かりました。



ご家族様の声

心不全のある母が
服薬がきちんと出来る
ようになって一人で
外出できるよう
になりました。
ありがとう。

定期巡回・随時対応サービス

中部

〒670-0832 姫路市双葉町2
e-mail tjc@himeji-mcoop.or.jp

電話 079-285-3470 FAX 079-285-5806

東部

〒671-0221 姫路市別所町別所2-179-1
e-mail tjt@himeji-mcoop.or.jp

電話 079-251-7030 FAX 079-253-6713

あぼし

〒671-1257 姫路市網干区垣内本町553-20
e-mail tja@himeji-mcoop.or.jp

電話 079-271-3460 FAX 079-272-8056

北部

〒670-0802 姫路市砥堀630
e-mail tjn@himeji-mcoop.or.jp

電話 079-265-3555 FAX 079-263-9202